



УНИВЕРСАЛЬНАЯ ПОРТАТИВНАЯ  
УЛЬТРАЗВУКОВАЯ СИСТЕМА

# Versana Active™

Ваша уверенность в заботе о пациенте



# ПРЕДСТАВЛЯЕМ Versana Active

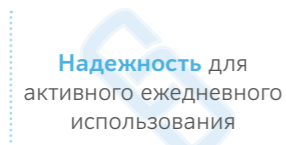
Универсальная ультразвуковая система Versana Active™\* предоставляет возможности консоли в переносном, легком корпусе, который позволяет проводить исследования непосредственно у постели пациента, в помещениях с ограниченным пространством или удаленных учреждениях. Эта надежная система маневренна, как портативный компьютер, с возможностью закрепления на тележке. Система подходит для выполнения широкого круга повседневных обследований. Ее легко переносить в клиники и кабинеты врачей.

Система создана на основе проверенных временем технологий GE Healthcare в области ультразвуковой диагностики. Обновленный дизайн, простой рабочий процесс и множество приложений для решения широкого круга ваших задач.

**ПРОДВИНУТАЯ. ФУНКЦИОНАЛЬНАЯ. ГИБКАЯ**  
*Продумана до мелочей.*



**Высококласная**  
визуализация



**Надежность** для  
активного ежедневного  
использования

«Умные» клинические приложения для обследования щитовидной железы, мочевого пузыря и других органов

Интеллектуальные инструменты автоматизации обследований, включая Whizz — динамическую настройку изображений

Помощник сканирования Scan Assistant для создания собственных протоколов обследований



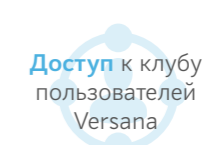
Клиническое обучение\* работе на аппарате



**Доступная**  
стоимость\*



**3 года**  
гарантии



**Доступ** к клубу  
пользователей  
Versana

**Versana Active** — модель семейства Versana: доступные и надежные ультразвуковые системы высокого уровня; комплексные решения, которые помогают расширить возможности медицинских услуг, сочетая при этом ценовую доступность и надежность.

# Ваш надежный партнер

Оцените качество оборудования и сервисной поддержки компании GE Healthcare и откройте для себя новый уровень взаимодействия



## Надежное сервисное обслуживание и техническая поддержка всегда под рукой

GE предлагает три года гарантии на системы Versana. Вы можете быть уверены в безопасности ваших инвестиций: аппарат прослужит долго и успешно справится с большим пациентопотоком.

- Высоквалифицированные сервисные инженеры
- Простое регулярное обслуживание, быстрый поиск неисправностей и ремонт
- Удаленная сервисная поддержка InSite™ для быстрой диагностики
- Три года гарантии

## Десятилетия опыта GE у вас в руках

Выбирая Versana Active, вы получаете преимущество работы на системе GE. Versana Active специально создана и адаптирована под рутинные задачи с учетом всех клинических потребностей вашего медицинского центра и ваших пациентов.



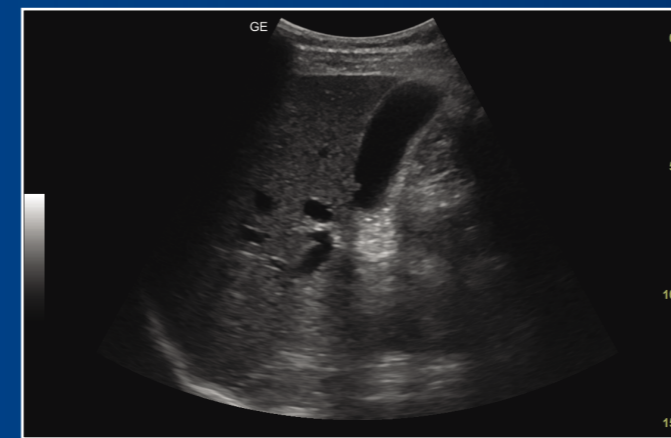
## Продвинутые возможности в компактной системе

Качество изображения на Versana Active вас приятно удивит и сохранится на протяжении всего срока службы. Высокое пространственное и контрастное разрешение помогает четко визуализировать структуры и оценивать функционирование органов для вашей уверенности в заключении.

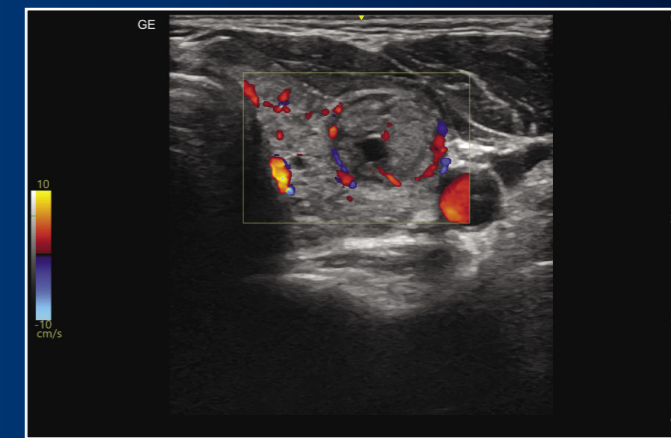
Whizz — динамическая настройка изображения, которая автоматически оптимизирует изображение при сканировании даже при переходе от одного участка органа к другому. Вы также получаете проверенные функциональные возможности передовых систем GE Healthcare.



Высокочувствительный режим визуализации B-Flow™ и цветная визуализация B-Flow для анализа сосудистого кровотока, диагностики неровностей сосудистой стенки, стеноза и др.



CrossXBeam™ и SRI-HD (многолучевое сканирование и функция подавления зернистости) для четкого определения границ структуры.



Чувствительная цветная доплерография для изучения сосудистой сети щитовидной железы и тока крови в сосудах.

# Комплексное решение

Передовые клинические приложения, образовательная поддержка и доступность

## Универсальность и простота использования

Легкая и портативная Versana Active обеспечивает комфорт при выполнении обследований для вас и ваших пациентов. Благодаря компактности вы также сможете проводить сканирование у постели пациента и в условиях ограниченного пространства. Выполняйте абдоминальные, акушерские/гинекологические, кардиологические, костно-мышечные, сосудистые и другие исследования, проводите биопсию под контролем ультразвука. Versana Active можно установить на специальную тележку и использовать как полнофункциональную передвижную систему. Быстрая загрузка из режима ожидания позволяет быстро перейти к обследованию пациента. Продвинутое клинические приложения и автоматизированные инструменты упрощают обследование, оптимизируют рабочий процесс и обеспечивают быстрое высокоинформативное сканирование.



Используйте **инструмент Thyroid Productivity\*** для определения характеристик структуры и оценки образований щитовидной железы TI-RADS



Создавайте собственные протоколы обследований и стандартизированные рабочие процессы с **помощником сканирования Scan Assistant**



Используйте D-анимацию **Scan Coach\***, анатомические рисунки и эталонные изображения, чтобы настроить правильную плоскость сканирования



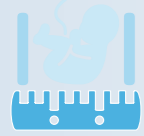
Упрощайте обследование и измеряйте обнаруженные структуры с помощью инструмента **Breast Productivity Tool**



Выполняйте расчет толщины комплекса интима-медиа с помощью **Auto-IMT\*** (автоматический расчет интима-медиа)



Используйте инструмент **Follow-Up Tool\*** для простого сравнения текущих и предыдущих изображений



Выполняйте детальное обследование плода с помощью **3D-изображения\***; делайте измерения плода посредством **SonoBiometry\*** (автоматическое измерение основных фетометрических показателей)



Используйте **шаблоны** для создания собственных отчетов, отвечающих мировым или местным стандартам



Используйте **Auto Bladder** для быстрого расчета объема мочевого пузыря, включая остаточный объем мочи



Добавляйте **голосовые комментарии** к результатам исследования



**Загружайте изображения и отчеты** в облачное хранилище, если возникнет необходимость проконсультироваться с коллегами или отправить отчеты пациентам



Конструкцией предусмотрено продолжительное **время работы от аккумулятора\***,\*\*



**4D** обеспечивает непрерывное получение объемных изображений\*



Улучшенная эргономика с помощью **усовершенствованной тележки\***

\*Опционально.  
\*\*Внешние аккумуляторы можно заряжать отдельно и заменять их при включенной системе.

## КОНСТРУКТИВНЫЕ ОСОБЕННОСТИ СИСТЕМЫ

Удобная ручка

+ Надежность

Легкая (5 кг) и тонкая (57 мм)

Широкий спектр датчиков

Возможность подключения трех датчиков к портам тележки\*

Выбор из трех опциональных тележек с возможностью регулирования по высоте в соответствии с предпочтениями исследователя\*

## Усовершенствуйте свои навыки и будьте на волне технологий

- Решения для обучения, включая материалы о продукте и его клиническом применении
- My Trainer: встроенная система помощи по обслуживанию, настройке и эксплуатации системы
- Программы обучения и удаленная поддержка по применению системы

Для доступа в облачное хранилище требуется интернет.

\*Опционально.



# Versana Active

## Доступные датчики



### Конвексный датчик 4C-RS

Абдоминальные исследования, акушерство и гинекология, педиатрия, урология

Частотный диапазон — 2.0 — 5.0 МГц



### Линейный датчик L6-12-RS

Малые органы, периферические сосуды, педиатрия, скелетно-мышечная система, эндокринология, поверхностно расположенные органы

Частотный диапазон — 4.0 — 13.0 МГц



### Линейный датчик 12L-RS

Малые органы, периферические сосуды, педиатрия, скелетно-мышечная система, эндокринология, поверхностно расположенные органы

Частотный диапазон — 4.2 — 13.0 МГц



### Линейный датчик 9L-RS

Малые органы, периферические сосуды, педиатрия, скелетно-мышечная система, эндокринология, поверхностно расположенные органы

Частотный диапазон — 4.0 — 10.0 МГц



### Линейный датчик L8-18i-RS

Поверхностные органы и структуры, периферические сосуды, неонатология и педиатрия, мышечно-скелетные поверхностные исследования

Частотный диапазон — 6.7 — 18.0 МГц



### Микроконвексный внутрисполостной E8C-RS

Акушерство и гинекология, урология

Частотный диапазон — 4.2 — 10.0 МГц

Угол сканирования — 128°

### Микроконвексный внутрисполостной E8Cs-RS

Акушерство и гинекология, урология

Частотный диапазон — 4.0 — 10.0 МГц

Угол сканирования — 168°

### Микроконвексный датчик 8C-RS

Педиатрия, кардиология, абдоминальные исследования, транскраниальные исследования

Частотный диапазон — 4.2 — 10.0 МГц

### Секторный датчик 3Sc-RS

Кардиология, абдоминальные исследования, транскраниальные исследования

Частотный диапазон — 1.7 — 4.0 МГц

### Секторный датчик 6S-RS

Педиатрия, кардиология, абдоминальные исследования, транскраниальные исследования

Частотный диапазон — 3.0 — 7.0 МГц

### Секторный датчик 12S-RS

Педиатрия, кардиология, абдоминальные исследования, транскраниальные исследования

Частотный диапазон — 4.5 — 12.0 МГц

### Объемный датчик RAB2-6-RS

Абдоминальные и сосудистые исследования, акушерство, гинекология

Частотный диапазон — 2.0 — 6.0 МГц



# Versana Active

Доступные опции

## Программные приложения, доступные по умолчанию

On-board report	Редактор отчетов
Whizz	Опция динамической оптимизации изображения в режиме реального времени
Voice Comment	Возможность добавлять к исследованию аудио-заметки и прослушивать их
Breast productivity	Исследование молочной железы с маркировкой, измерением и описанием образований с протоколом
Scan Assistant	Программа для автоматизации и протоколирования этапов ультразвукового исследования
My Trainer	Программа, обучающая работе на аппарате с практическими советами и ответами на часто возникающие вопросы

## Дополнительные программные опции, доступные к заказу

### Программные приложения общего назначения

LOGIQ View	Режим панорамного сканирования с возможностью проведения измерений
Follow up	Опция восстановления всех параметров сканирования на основании предыдущего обследования пациента для оценки динамики изменений
BreastCare	Программный протокол для маркировки, измерения и описания образований в молочной железе. Проведение исследования по стандарту BI-RADS
Easy/Advanced 3D	Режим трехмерной реконструкции изображения методом свободной руки
Auto IMT	Автоматический расчет комплекса «интима-медиа»
Thyroid Pro	Программный протокол для маркировки, учета, измерения и описания узлов и образований в щитовидной железе. Проведение исследования по стандарту TI-RADS
VOCAL	Программа автоматического расчёта объёма образований и структур на основе данных автоматического трехмерного сканирования
Elastography	Программа оценки жесткости тканей методом компрессионной соноэластографии
Auto Bladder	Программа автоматического измерения размеров и объема мочевого пузыря
SonoBiometry	Автоматическое определение и измерение четырех основных параметров плода
ScanCoach	Программа обучения базовым навыкам сканирования

### Программные приложения для кардиологии

CWD	Опция постоянно-волнового доплера. Обеспечивает работу режима CW на секторных фазированных датчиках
TVI	Режим тканевого доплера
AMM	Анатомический M-режим
Stress Echo	Опция Стресс-эхо
Auto EF	Программа автоматической оценки глобальной сократительной функции ЛЖ

### Программные приложения для визуализации сосудов

Needle rec	Программа улучшенной визуализации биопсийной иглы
B-flow™ Color	Режим недоплеровской визуализации кровотока



## Возможности роста

Системы Versana — ваш надежный помощник сегодня и в будущем

### Оцените возможности семейства продуктов GE Healthcare

Команда поддержки прошла полную подготовку и аттестована компанией GE Healthcare.

- Поддержка экспертного уровня во время и после покупки
- Тщательное обучение персонала
- Техническая и клиническая поддержка удаленно или на месте

### Персонализированные решения и расширение функционала

Versana Active позволяет оказывать широкий объем медицинских услуг. Вы можете выбрать базовую комплектацию с возможностью добавления большего количества датчиков и приложений программного обеспечения. По мере развития специализации из доступных опций вы можете подбирать подходящие именно вам. А затем при необходимости выбирайте одно из дополнительных обновлений Versana или переходите на более специализированную ультразвуковую систему GE Healthcare.

## VERSANA ACTIVE: ВАША УВЕРЕННОСТЬ В ЗАБОТЕ О ПАЦИЕНТЕ

*Продвинутая. Функциональная. Гибкая. Высококласная ультразвуковая система для уверенности в диагностике.*

### Клуб пользователей Versana. Узнавайте новое. Общайтесь по сети. Делитесь контентом

Клуб пользователей Versana предлагает ресурсы, которые помогут вам расширить свои знания в области УЗ-диагностики и усовершенствовать свои навыки.

- Образовательные программы
- Размещенные в интернете обучающие видео
- Информация о решениях по обслуживанию и продуктах семейства Versana
- Сведения об УЗ-визуализации и медицинском обслуживании пациентов
- Уведомления о региональных событиях по УЗД и другие новости
- Доступ к широкому спектру клубов пользователей УЗ-систем GE Healthcare

Зарегистрируйтесь сейчас на сайте [www.versanaclub.net](http://www.versanaclub.net).



\* Ультразвуковая система Versana Balance зарегистрирована как «Система ультразвуковая диагностическая медицинская Versana Balance с принадлежностями»

© Компания General Electric, 2021. Все права защищены.

Компания GE Healthcare оставляет за собой право вносить изменения в приведенные здесь характеристики и функции, а также снять продукт с производства в любое время без уведомления или обязательств. Свяжитесь с представителем компании GE Healthcare для получения наиболее актуальной информации.

GE, логотип GE и Versana Active являются зарегистрированными товарными знаками компании General Electric.

GE Healthcare является подразделением компании General Electric. GE Medical Systems, Inc. осуществляет свою деятельность как GE Healthcare.

JB01252RU

